

東和総合住宅グループは、おかげさまで30周年を迎えることができました。その感謝の気持ちを込めて、「300万円の家」大抽選会を実施いたします。この機会にご家族揃ってお越しください。スタッフ一同お待ちしております。

東和総合住宅グループ

# 大抽選会

建物本体価格(税別)

1棟

# 300万円

## ご提供

お申込み期間  
7/1(金)  
▶ 9/30(金)

※1等～3等の当選組は、東和総合住宅グループ合同となります。

1等



- 省エネ基準対応住宅
- 長期優良住宅仕様
- 自由設計
- 高耐震構造



※掲載の外観・バスや内観写真はイメージです。対象商品とは異なります。予めご了承ください。

東和総合住宅グループ合同で限定30棟

建物本体価格(税別) ※全商品対象  
**2等 20%OFF**  
建物本体価格(税別) ※全商品対象  
**3等 10%OFF**

Wチャンス

期間中、東和総合住宅グループ(アイムの家、アイフルホーム)の建物をご成約いただいた方にもれなくプレゼント!  
**30万ポイントプレゼント!**

- カーテン ● エアコン ● 冷蔵庫
- LED照明 ● エコカラット ● ソファerset
- テレビ ● 洗濯機 ● ダイニングセット



※抽選会にはずれた方が対象となります。※掲載の商品は一例です。詳しくはスタッフまでお問い合わせください。

大抽選会キャンペーン  
お申し込みで  
**もれなく**  
1,000円分  
**クオカード**  
プレゼント!



■「東和総合住宅グループ大抽選会」お申込み方法 ■お申込み期間/平成28年7月1日(金)～9月30日(金) ■抽選日/平成28年10月14日(金) Datefm番組にて公開抽選をいたします。当選者へは直接スタッフよりご連絡いたします。又、当選結果はホームページ内にも掲示いたします。■1等対象商品(アイムの家の場合) / スマートセレクションS-26E(3LDK販売施工面積86.11㎡) ※2等・3等の対象商品は、全商品となります。※表示価格には、標準付帯工事費、上下水道の取り出し工事費、浄化槽設置工事費、特殊基礎や地盤改良等の工事費、旧家屋等の解体工事費、駐車場・造園・門・塀等の外構工事費、建築確認申請手数料等の諸経費、消費税は含まれておりません。別途お見積もりいたします。※本吉郡、気仙沼市へ建築する場合、エリア対応費が別途必要となります。※建築地によりその他工事が必要な場合や、工事面積の追加・仕様変更・設備追加等の場合は別途お見積もりいたします。■対象 / ●建築できる土地をお持ちの方又は、購入予定の方(借地も可)で自宅としてお住まいになる方。●建築予定地の敷地調査が可能の方。敷地調査後、建築不可、資材搬入不可等の理由によりお断りする場合もございます。●平成28年11月末日までにご契約いただき、平成29年9月末までに着工可能な方 ●当選された場合、当選権利はご本人様に限り、他人への譲渡及び品物や金銭への変更はできません。●お申込みは一世帯で一口に限ります。■お申込み方法 / ●宮城県内の東和総合住宅グループ各店にて受付いたします。●お申込みの際は、申込金として5万円を添えてお申込みください。当選されなかった場合は全額返金いたします。※詳しくはホームページまたはスタッフまでお問い合わせください。

## ご好評につき『ハッピープライス仕様』販売!

<p><b>HAPPY PLAN 2016 plus 1</b> 2階建て South 販売施工面積 / 112.62㎡ (34.00坪) 延床面積 / 104.33㎡ (31.50坪) 1F面積 / 54.65㎡ 2F面積 / 49.68㎡ 建物本体価格(税込) <b>1,162万円</b></p>	<p><b>HAPPY PLAN 2016 plus 2</b> 2階建て South 販売施工面積 / 119.23㎡ (36.00坪) 延床面積 / 111.78㎡ (33.75坪) 1F面積 / 58.79㎡ 2F面積 / 52.99㎡ 建物本体価格(税込) <b>1,238万円</b></p>	<p><b>HAPPY PLAN 2016 plus 3</b> 2階建て West 販売施工面積 / 89.84㎡ (27.12坪) 延床面積 / 86.94㎡ (26.24坪) 1F面積 / 43.47㎡ 2F面積 / 43.47㎡ 建物本体価格(税込) <b>1,035万円</b></p>	<p><b>HAPPY PLAN 2016 plus 4</b> 2階建て East 販売施工面積 / 96.05㎡ (29.00坪) 延床面積 / 90.25㎡ (27.25坪) 1F面積 / 43.88㎡ 2F面積 / 46.37㎡ 建物本体価格(税込) <b>1,051万円</b></p>
---	---	--	--

暮らしを楽しむ快適な家づくりをご提供！  
様々なライフスタイルに応じた  
全50プラン 55.48㎡(16.75坪)

750 (税別) 万円~

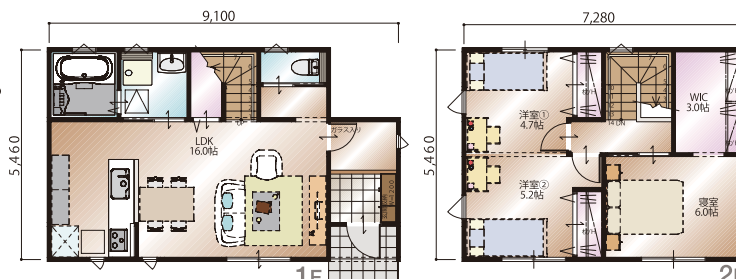
### 外観バリエーション



※参考バリエーション 掲載の外観写真はイメージを含みます。色、目地、柄などの見え方が実物とは異なる場合、実物を優先させていただきます。

### 月々7万円台からのお支払い

価格表記は、住まいづくりに  
関する費用を全て含んだ  
「土地付きコミコミ価格」です。  
土地付きコミコミ価格とは  
通常含まれていない、  
登記・諸費用まで含めた  
明快価格です。



お支払い例 スマートセレクション S-26Eの場合

■販売施工面積/86.11㎡(26.00坪) ■1F/44.71㎡  
■延床面積/84.45㎡(25.50坪) ■2F/39.74㎡  
新築建物 1,077万円 (税込)

月々 73,655円 0円 (頭金・ボーナス払い)

上記建物を土地50坪(間口11m×奥行15m)×@20万円  
=1,000万円の土地に建築した場合 ※土地は仮定となります。  
土地+建物+カーテン+照明+標準付工事  
+火災保険料+登記+借入金諸費用+消費税+その他  
■土地付  
■コミコミ価格 2,525万円

※長期優良住宅の認定は任意になります。■上記お支払い例(算出基準)35年  
払い1.2%(2年固定) ※お借り入れ100万円当たり月々2,918円(ボーナス払いなし  
の場合) ※金利変動及びお借り入れ諸条件により多少異なる場合があります。■  
お支払いが35年変わらない長期固定ローンもご相談ください。 ※土地の状況によ  
り、その他費用が必要となる場合がございます。 ※その他(付帯工事・諸費用など)  
は建物、土地の形状、大きさによって異なります。 ※詳しくは資料をご請求ください。

<b>S-26W South</b> ■販売施工面積/88.60㎡(26.74坪) ■延床面積/83.21㎡(25.12坪) ■1F面積/43.47㎡ ■2F面積/39.74㎡	<b>S-31E South</b> ■販売施工面積/102.67㎡(31.00坪) ■延床面積/99.36㎡(30.00坪) ■1F面積/49.68㎡ ■2F面積/49.68㎡	<b>S-34E South</b> ■販売施工面積/115.10㎡(34.75坪) ■延床面積/107.64㎡(32.50坪) ■1F面積/57.96㎡ ■2F面積/49.68㎡	<b>S-35W South</b> ■販売施工面積/118.41㎡(35.75坪) ■延床面積/107.64㎡(32.50坪) ■1F面積/59.62㎡ ■2F面積/48.02㎡	<b>E-32 East</b> ■販売施工面積/105.98㎡(32.00坪) ■延床面積/90.25㎡(27.25坪) ■1F面積/43.88㎡ ■2F面積/46.37㎡
<b>W-34 West</b> ■販売施工面積/115.51㎡(34.87坪) ■延床面積/107.23㎡(32.37坪) ■1F面積/57.96㎡ ■2F面積/49.27㎡	<b>W-36 West</b> ■販売施工面積/121.72㎡(36.75坪) ■延床面積/112.61㎡(34.00坪) ■1F面積/59.62㎡ ■2F面積/52.99㎡	<b>E-37 East</b> ■販売施工面積/122.55㎡(37.00坪) ■延床面積/113.02㎡(34.12坪) ■1F面積/60.03㎡ ■2F面積/52.99㎡	<b>N-28 North</b> ■販売施工面積/92.74㎡(28.00坪) ■延床面積/83.21㎡(25.12坪) ■1F面積/43.88㎡ ■2F面積/39.33㎡	<b>N-36 North</b> ■販売施工面積/119.77㎡(36.16坪) ■延床面積/112.61㎡(34.00坪) ■1F面積/57.13㎡ ■2F面積/55.48㎡

## アイムの家がおすすめる [建築条件付宅地分譲] のご案内

<b>岩沼市たけくま</b> 225.44㎡ (68.19坪) 1,760万円より お問い合わせは/ KH北岩沼朝日展示場 TEL.022-398-3786	<b>大崎市古川穂波</b> 227.48㎡ (68.83坪) 894万円 お問い合わせは/ アイムの家大崎店 TEL.0229-22-8001	<b>大崎市古川北稲葉</b> 203.00㎡ (64.43坪) 480万円より お問い合わせは/ アイムの家大崎店 TEL.0229-22-8001	<b>石巻市清水町</b> 192.90㎡ (58.3坪) 1,150万円より お問い合わせは/ アイムの家 石巻店 TEL.0225-98-7910
--	--	---	---

リフォーム相談受付中!  
住宅設備展示ショールーム  
HOUSE GALLERY IZUMI ハウスギャラリー 泉  
おかげ30年記念 キャンペーン 同時開催中  
お得な特典多数ご用意しました! 詳しくは店頭係員にお尋ねください。  
0120-388-271  
TEL.022 (772) 7333 FAX.022 (772) 7315

宮城県知事(7)第3540号・宮城県知事許可(特-23)第11057号(公)宮城県宅地建物取引業協会会員 東北地区不動産公正取引協議会加盟 ※この土地(4物件)は、土地売買契約後3か月以内に東和総合住宅(株)と住宅の建築請負契約を締結していただくことを条件として販売します。この期間内に住宅を建築しないことが確定したとき、または住宅の建築請負契約が成立しなかった場合には、土地売買契約が白紙となり、受領した金銭は全額無利息でお返しします。

<b>仙台泉店</b> 〒981-3131 宮城県仙台市泉区七北田字新田60-1 (東北自動車道 泉ICそば) ☎022-371-6103	<b>利府店</b> 〒981-0112 宮城県宮城郡利府町字八幡崎前45 (利府バス停南側) ☎022-767-1671	<b>南仙台店</b> 〒981-1105 宮城県仙台市太白区西中田3-18 (サホーミング仙台内) ☎022-398-3363	<b>大河原店</b> 〒989-1245 宮城県東大沢郡大河原町字新田6-15 (国道14号大沢原バイパス沿い) ☎0224-52-2727	<b>石巻店</b> 〒986-0868 宮城県石巻市思み野4-8-20 (鮎田思み野タンク内) ☎0225-98-7910	<b>大崎店</b> 〒989-6117 宮城県大崎市古川組1-11 (L HOUSING 大崎東栄住宅展示場内) ☎0229-25-6775
---	---	--	---	--	---

**アイムの家**  
株式会社 三和(東和総合住宅グループ)  
〒981-3341 宮城県黒川郡富谷町成田3丁目32-12  
☎022-348-3121 fax.022-348-3120  
本チラシ掲載の写真をイラストを含みます。色、目地、柄などの見え方が実物とは異なる場合、実物を優先させていただきます。商品改良のため、一部商品を変更する場合がございます。表示価格は建物本体価格です。広告制作年月日 平成28年6月27日 チラシ有効期限 平成28年9月30日  
ホームページアドレス  
<http://www.im-house.jp/>  
アイムの家 宮城